

Wärmetauscher K1NPE bis K4NPE

Technische Daten

Material

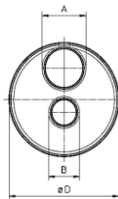
Werkstoff: 1.4541

Passiviert und elektropliert

Schikane aus Teflon im B-Kreislauf



Anschlüsse



Kreis A

K1N – K3N Außengewinde 1"

K4N – Außengewinde 1 1/4"

Kreis B

Außengewinde 3/4"

Betriebsgrenzen

Maximale Temperatur +250 °C

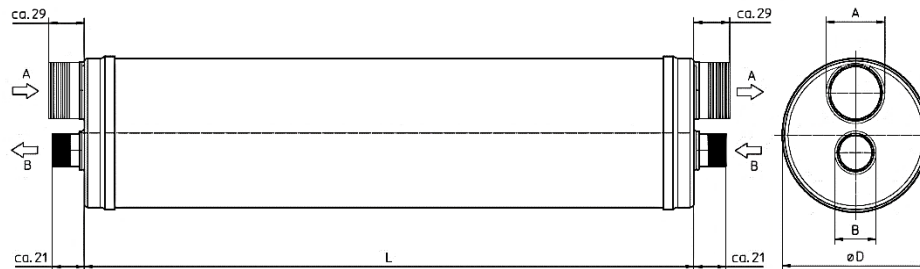
Minimale Temperatur -50 °C

Maximaler Betriebsdruck Kreis A 15 bar

Maximaler Betriebsdruck Kreis B 25 bar

Wärmetauscher K1NPE bis K4NPE

Abmessungen



Toleranz +/- 2 mm

Abmessungen und Gewichte K1N PE

Durchmesser D = 102 mm

Länge L = 275 mm

Gewicht leer: 5,0 kg

Volumen A-Kreislauf:

0,6 Liter

Volumen B-Kreislauf:

0,8 Liter

Wärmetauscherfläche:

0,35 m²

Abmessungen und Gewichte K2N PE

Durchmesser D = 102 mm

Länge L = 395 mm

Gewicht leer: 7,5 kg

Volumen A-Kreislauf:

0,76 Liter

Volumen B-Kreislauf:

1,2 Liter

Wärmetauscherfläche:

0,54 m²

Abmessungen und Gewichte K3N PE

Durchmesser D = 102 mm

Länge L = 515 mm

Gewicht leer: 10,0 kg

Volumen A-Kreislauf:

0,93 Liter

Volumen B-Kreislauf:

1,6 Liter

Wärmetauscherfläche:

0,73 m²

Abmessungen und Gewichte K4N PE

Durchmesser D = 124 mm

Länge L = 515 mm

Gewicht leer: 16,0 kg

Volumen A-Kreislauf:

1,56 Liter

Volumen B-Kreislauf:

2,4 Liter

Wärmetauscherfläche:

1,4 m²